

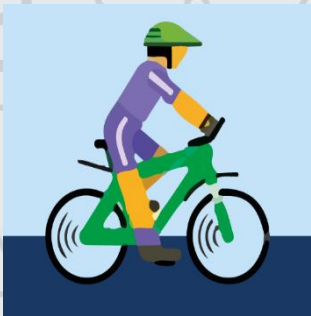
CAMPANHA PARA REDUÇÃO DOS ACIDENTES DE TRAJETO

Os acidentes de trajeto afastam mais os trabalhadores do que os acontecimentos ocorridos dentro da empresa. Portanto é imprescindível orientar os empregados a importância das atitudes preventivas nos deslocamentos casa - trabalho - casa.

DESTACAMOS ALGUMAS DICAS DE PREVENÇÃO PARA UM TRAJETO MAIS SEGURO

PEDESTRE

- Faça a travessia sempre em faixa de segurança, se não houver faixa de segurança atravesse a via sempre em linha reta;
- Caminhe sempre pela calçada, se não houver ande em fila única pela borda da pista;
- Nunca atravesse driblando os carros em movimento;
- Sinalize esticando o braço para frente antes de atravessar uma rua sem sinalização, é uma forma de os veículos perceberem sua intenção de atravessar a via;



CICLISTA

- Procure utilizar as vias específicas de trânsito para bicicletas (ciclovias, ciclo-faixas, calçadas compartilhadas, etc...)
- Atravesse nas faixas de segurança;
- Antes de realizar qualquer manobra verifique as reais condições de segurança;
- Utilize equipamentos de segurança como luvas, capacete, joelheiras e cotoveleiras, à noite use roupas claras e iluminação;
- Não carregue nada que possa afetar o seu equilíbrio;

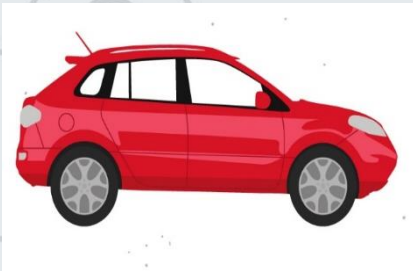
MOTOCICLISTA

- Utilize todos os equipamentos de proteção;
- Reduza a velocidade, quanto menor a velocidade, maior será o tempo disponível para lidar com o perigo de uma condição adversa ou situações inesperadas, como mudança súbita da trajetória de outro veículo;
- Cuidado nas ultrapassagens. Sinalize com antecedência sua manobra e certifique-se de que você realmente foi visto pelo motorista a ser ultrapassado; cuidado ao passar entre veículos, principalmente ônibus e caminhões;
- Cuidado com pedestre;
- Seja visto! Ao pilotar à noite, use roupas claras e com materiais refletivos, se estiver em rodovia ligue a pisca alerta; mantenha uma distância segura dos veículos à frente;



MOTORISTA

- Utilize o cinto de segurança tanto na estrada como na cidade;
- Não utilize telefones celulares quando estiver dirigindo
- Saia com tempo sobrando. Não corra;
- Respeite os Semáforos
- Tenha cuidado ao ultrapassar, certifique-se que esteja sendo visto e que espaço suficiente para efetuar a ultrapassagem;
- Cuidado com a chuva redobre a atenção, reduza a velocidade e evite freadas bruscas; lembre-se de que nestas condições o tempo de frenagem é duas vezes maior que o normal.



No trajeto seja cauteloso, o bom senso evita acidentes!